

## Consideraciones a tener en cuenta

Luego de algunos años de trabajo conjunto, los integrantes del Jurado Nacional elaboraron, a partir de sus experiencias, algunos criterios de corrección que ponemos a disposición de los profesores como un intento para unificar aquellos aspectos que son tenidos en cuenta a la hora de evaluar.

### ***APRECIACIONES SOBRE LA REDACCIÓN DE LOS TEXTOS***

#### En general:

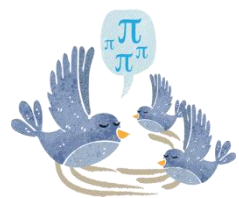
- ✚ Observar cohesión y coherencia.
- ✚ Revisar construcción de párrafos y oraciones.
- ✚ Revisar la puntuación, el uso de mayúscula y la ortografía de palabras.
- ✚ Usar con acierto las grafías y la escritura de números manteniendo la forma cursiva.

#### Sobre el problema matemático:

- ✚ Introducir el planteo, la resolución y el resultado.
- ✚ Cambiar elementos y situaciones.
- ✚ No pegar el problema como si fuera un acertijo.

#### En cuanto al texto en prosa:

- ✚ Elegir el tipo textual y ajustarse a su formato; por ejemplo la carta.
- ✚ Seleccionar la voz narradora y sostenerla hasta el final.
- ✚ Si fuera un cuento respetar las partes: introducción, desarrollo (nudo), desenlace.
- ✚ Trabajar los finales: ¿abruptos?, ¿sorprendentes?
- ✚ Incluir descripciones espaciales y/o temporales.
- ✚ Caracterizar a los personajes principales.
- ✚ Al incluir diálogos cumplir las normas de uso correspondientes.
- ✚ Trabajar los párrafos: si se cambia la idea, aparece un nuevo personaje, o transcurre el tiempo o se cambia de espacio, hacer punto y aparte.



- ✚ Usar oraciones más extensas.
- ✚ Recordar el valor de la buena adjetivación.
- ✚ Revisar el empleo de los pronombres, de la forma de los verbos y la correlación de los tiempos.
- ✚ Tener en cuenta los elementos propios de cada tipo de cuento: policial, fantástico, maravilloso, de ciencia ficción, etc.

#### Acerca del texto poético:

- ✚ Presentar varias estrofas en su desarrollo.
- ✚ Observar que el verso octosílabo es más fácil y ágil.
- ✚ Hacer sentir el ritmo que tiene cada verso.
- ✚ En cuanto a la rima: evitar la verbal (por ejemplo “salió – cantó”), la rima asonante fluye mejor, el poema puede no tener rima.
- ✚ Condensar la idea o núcleo lírico: no hace falta decirlo todo.
- ✚ Utilizar recursos literarios: comparación, metáfora, hipérbole, personificación, hipérbaton, antítesis, anáfora, onomatopeya, etc.

Como modalidad de trabajo, nos resultó más operativo, formar parejas pedagógicas (Literatura y Matemática), leyendo y evaluando en forma conjunta; para luego compartir las observaciones con el resto del jurado.

Deseamos que estas ideas sean de utilidad y faciliten la tarea de los distintos jurados.

Comité de Literatura y Matemática.